

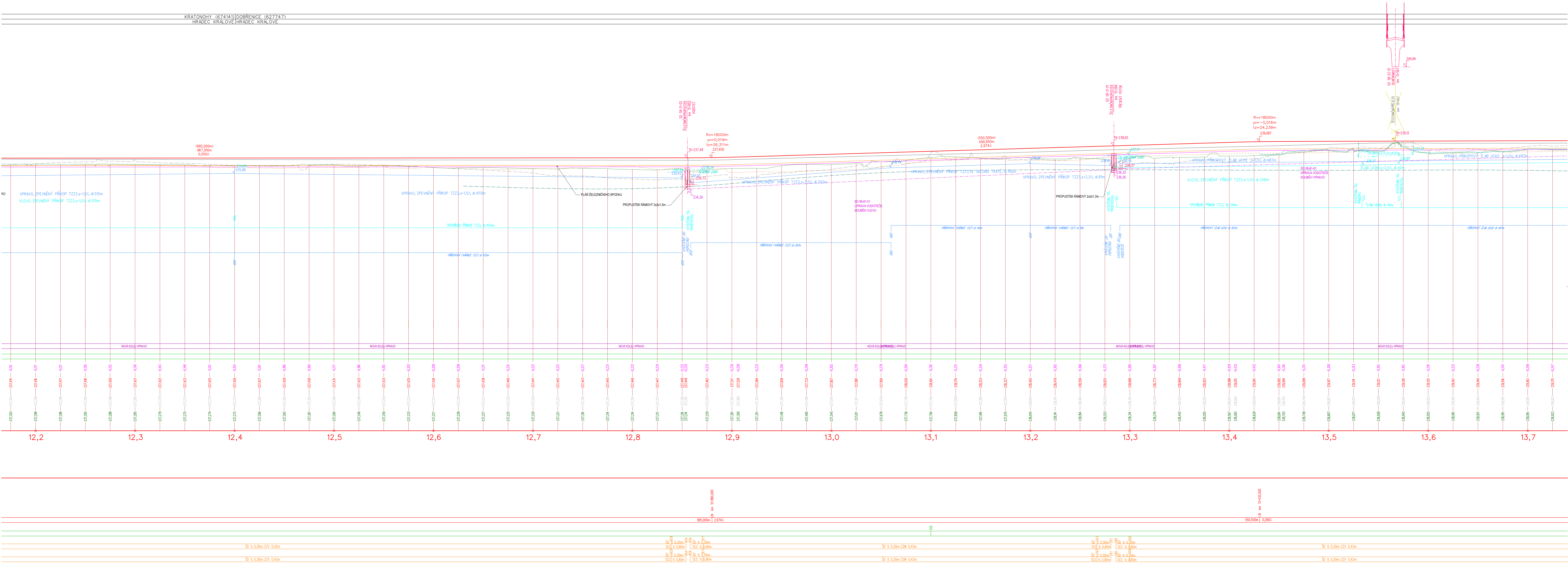
PODÉLNÝ PROFIL  
KOL. Č.1  
M 1:1000/100  
km 0,9 - 27,1

PROVĚROVÁNÁ  
ÚPRAVA NIVELÉTY  
NOVÁ OSA KOLEJE Č.1  
STÁVAJÍCÍ KOLEJ  
PLÁN TĚLESA Ž. SPODKU  
STÁVAJÍCÍ TERÉN  
VLEVO TERÉN, 8,5m od k.č.1  
VPRAVO TERÉN, 4,5m od k.č.1  
HLADINA PODZEMNÍ VODY

ODVODNĚNÍ:  
VLEVO  
VPRAVO  
TRATIVODY:  
VLEVO  
VPRAVO  
SVODNÉ POTRUBÍ:  
VLEVO  
VPRAVO

POLOHA KOLEJE  
FÁZE VÝSTAVBY  
ROZDÍL STÁVAJÍCÍ A NOVOHO STAVU  
NIVELÉTA TK NOVÉ KOLEJE  
NIVELÉTA TK STÁV. KOLEJE  
VÝŠKA STÁV. TERÉNU  
SROV. ROVINA 210 m n. m.

SMĚROVÉ POMĚRY KOLEJ Č.1  
SKLONOVÉ POMĚRY KOLEJ Č.1  
CHARAKTERISTICKÉ ŘEZY  
PRAŽCOVÉ PODLOŽIK. Č. 1  
PRAŽCOVÉ PODLOŽIK. Č. 2



ČÁST D.2.1.1  
VÝŠKOVÝ SYSTÉM BpV SOUŘADNICOVÝ SYSTÉM S-JTSK ±0,000 = xxxx.xx m n. m.

Číslo změny	Obsah změny	Datum změny
01	-	-
02	-	-
03	-	-

**SUDOP PRAHA** **SUDOP EU**

**SPRÁVA ŽELEZNIC**

**SUDOP PRAHA a.s.**  
Oštravská 1a, 130 00 Praha 3  
tel: +420 605 228 020  
e-mail: praha@sudop.cz

**Ing. Lukáš Smutek**  
Ing. David Holeček  
Ing. Lukáš Smutek  
Ing. Daniel Filip

**PROJEKTOVÉ STŘEDISKO HRADEC KRÁLOVÉ**  
Vedoucí střediska: Ing. Lukáš Smutek  
Výkresovatel: Ing. David Holeček  
Kontrola: Ing. Lukáš Smutek

**MODERNIZACE TRATĚVOHÉ ÚSEKU  
CHLUMEC NAD CIDLINOU (MIMO) - HRADEC KRÁLOVÉ (MIMO)**  
Číslo stavby: 17-266,250  
Délka stavby: DÚR  
Datum: 11/2020  
Číslo část: D.2.1.1  
Měřítko: 1:1000/100  
Podélný profil: 18x44  
Číslo přílohy: 3.53